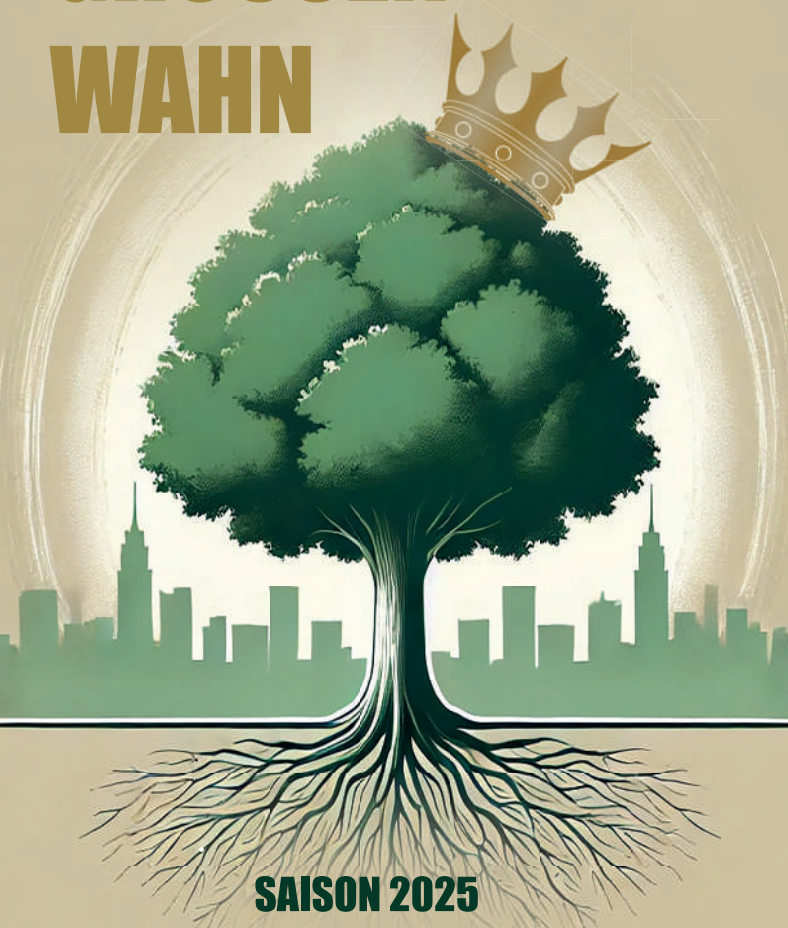


VON BÄUMEN & GRÖSSEN- WAHN



Überhitzte Städte, brennende
Wälder, Jahrhundertfluten...
Was hat das mit Bäumen zu tun?



Von Bäumen & Größenwahn

Je länger wir über diese Kombination nachdenken, desto reizvoller schien uns das Thema. Denn: Bäume wachsen bekanntlich nicht in den Himmel...

Der Förderverein Kulturlandschaft Pinneberger Baumschulland hat 2020 den Erhalt des Deutschen Baumschulmuseums zu seinem neuen Leitprojekt erklärt.





2024 passend zum 30jährigen Jubiläum des ehrenamtlich geführten Baumschulmuseums hat die leisurworkgroup GmbH Hamburg im Auftrag des Kreises Pinneberg eine Machbarkeitsstudie vorgelegt, die einen Umzug nach Thiensens nicht nur für möglich, sondern für unbedingt sinnvoll erklärt.



Mit dem Entwurf eines „VIVANEUMS“, so die Empfehlung, ließen sich Arboretum und Museum als eine betriebliche Einheit kostendeckend führen und als „Grüne Meile“ im Verbund mit dem Gartenbauzentrum der Landwirtschaftskammer SH sei Gewinn weit über die Region hinaus zu erwarten.

Kritik ließ nicht lange auf sich warten: zu groß - zu teuer - zu ambitioniert. Grüne Wiese statt Grüner Meile - nein zu Massentourismus und Größenwahn!

Wir haben uns diese Worte zu Herzen genommen. Die Sonderausstellung 2025 wird sowohl die Idee eines VIVANEUMS eingehender präsentieren als auch der Frage nachgehen, was es über „Bäume & Größenwahn“ zu berichten gibt.

Wir freuen uns auf Ihren Besuch!


MAI

SONNTAG 11.05.2025

Eintritt frei,
Kaffee & Kuchen
gegen Spende

- 14 Uhr: Saisonstart und Ausstellungseröffnung
Grüne Wiese statt Grüner Meile
Vortrag zu Umzugsplänen mit Diskussion
- 17 Uhr: Interne Mitgliederversammlung

SONNTAG 18.05.2025

Eintritt
frei

- 15 Uhr: Internationaler Museumstag
Blick hinter die Kulissen

SAMSTAG 24.05.2025

Kosten 10 € p.P. -
bitte vor Ort
passend, Kinder /
Jugendliche frei

- 15 Uhr: Klein-Versailles in der Elbmarsch
Die historische Lindendoppelallee Gut
Seestermühle

Treffpunkt Schulstrasse in Seestermühle, Eingang Gut
Seestermühle. Anmeldung: 04120 70 68 400 oder
kontakt@pinneberger-baumschulland.de

JUNI

SONNTAG 22.06.2025

Eintritt 5 €
Kinder frei

15 Uhr: Wilde Tiere – Lebensraum Baum
Langer Tag der StadtNatur mit Führung
im Baumschulmuseum

Anmeldungen über Loki-Schmidt Stiftung Hamburg
www.tagderstadtnaturhamburg.de; Hotline 040 2840 998 44
Das Museum ist ab 14 Uhr geöffnet.



Eintritt 15 €,
Mitglieder 12 €,
Schüler und
Studenten 6 €,
Kinder frei

SONNTAG 29.06.2025

12 Uhr: Jazzfrühschoppen im
Baumschulmuseum mit
»Marion & Sobo Band«
Für Essen und Getränke ist
gesorgt.
Kulturkreis Halstenbek

JULI

SONNTAG 06.07.2025

Eintritt 5 €
Kinder frei

15 Uhr: Wozu braucht es Bäume in der
Kreisstadt Pinneberg?
Vortrag: Anja Epper, Fachbereichsleitung
Stadtentwicklung Stadt Pinneberg

SONNTAG 20.07.2025

Eintritt 5 €
Kinder frei

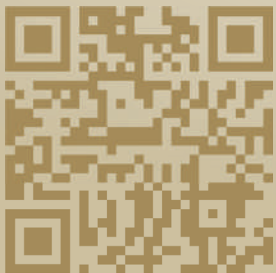
15 Uhr: Mehr GRÜN im Kreis Pinneberg
Kreisförderung für Dachbegrünung und
Baumpflanzung
Vortrag: Dr. Lea Stumbitz und Anja Vratny,
Stabsstelle Klimaschutz, Kreis Pinneberg

SEPTEMBER

SAMSTAG 27.09.2025

10 - 18 Uhr: „Bildung für nachhaltige Ent-
wicklung (BNE) im Pinneberger
Baumschulland erleben“
Fortbildung für Jugendarbeit in
Kooperation mit dem Kreisjugendring

Anmeldung über: Kreisjugendring Pinneberg e.V.
www.kjr-pi.de/kjr-pinneberg-verband/aus-und-fortbildung
Kontakt für Rückfragen Simon Schutt; Tel.: 04123 900 266
Mail: simon.schuett@kjr-pi.de



Pinneberger
Baumschulland



Baumschulmuseum

OKTOBER



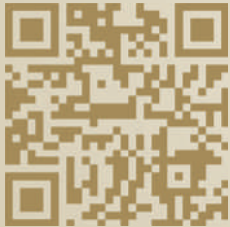
DONNERSTAG 09.10.2025

- 17 Uhr: Jahreshauptversammlung (**intern**) des Fördervereins Kulturlandschaft Pinneberger Baumschulland e. V. im Gartenbauzentrum Ellerhoop/Thiensen
- 18 Uhr: Jahreshauptversammlung (**öffentlich**)

SONNTAG 26.10.2025

- 14 Uhr: Saisonabschluss
Kaffee und Kuchen gegen Spende.

Eintritt frei,
Spende
erwünscht



Pinneberger
Baumschulland



Baumschulmuseum

MUSEUMSFÜHRUNGEN FÜR FAMILIEN

SONNTAG 15.06. / 10.08. /
12.10.2025, jeweils 15 Uhr

Eintritt 5 €
Kinder frei

Bäume - Superhelden auf der Spur
Gemeinsam mit Spiel und Spaß das
Baumschulmuseum entdecken!

TERMINE NACH VEREINBARUNG

Gruppenführungen zu Sonderterminen

Sie haben eine kleine Feier, wollen einen Kindergeburtstag im Museum feiern oder planen einen Gruppenausflug?

Kita- oder Schulausflug?

Wir bieten verschiedene Module zur Bildung für nachhaltige Entwicklung und führen altersgerecht durch unsere Ausstellung.

Alte Apfelsorten - Vielfalt schmecken

Wir verkosten Äpfel mit Geschichte
Sonderführungen vor den Herbstferien für Kitas und Schulen. Anmeldung erforderlich.

Neu: Führung im Arboretum

Pflanzen und Klima – ein Blick in die Erdgeschichte
In Kooperation mit dem Förderkreis Arboretum

Mehr unter: www.baumschulmuseum.de und
www.pinneberger-baumschulland.de.

Bitte sprechen Sie Ihr Wunschprogramm mit uns ab!

Termine nach Vereinbarung:

info@baumschulmuseum.de

Wir wollen mit Ihnen wachsen

Bitte unterstützen Sie uns durch Ihre Mitgliedschaft!

Beitrittsformular und SEPA-Lastschriftmandat

Ich/wir beantrage/n die Mitgliedschaft und ermächtige/n hiermit den Förderverein Deutsches Baumschulmuseum e.V. bis auf Widerruf, die von mir/uns zu entrichtenden Mitgliedsbeiträge bei Fälligkeit zu Lasten meines/unseres Kontos mittels Lastschrift einzuziehen.

Hinweis: ich/wir kann/können innerhalb von acht Wochen, beginnend mit dem Belastungsdatum, die Erstattung des belasteten Betrages verlangen. Es gelten dabei die mit meinem /unserem Kreditinstitut vereinbarten Bedingungen.

Mit der Speicherung meiner/unserer E-Mail-Adresse bin ich einverstanden.

Vorname / Name _____

Straße / Haus-Nr. _____

PLZ / Ort _____

Telefon _____

E-Mail _____

IBAN _____

BIC _____

Unterschrift _____

Jahresbeitrag (bitte ankreuzen):

Einzelmitglied (25,- €) Firmenmitglied (mind. 50,- €)

Ich/Wir lege/n den Jahresbeitrag fest auf _____ €.

Wir sind **ganzjährig** für Sie da!



Nur 10
Gehminuten von
der S-Bahn-Station
Thesdorf!

Deutsches Baumschulmuseum
Halstenbeker Str. 29- 25421 Pinneberg
Telefon: 04101 55 30 85

e-mail: info@baumschulmuseum.de

www.baumschulmuseum.de

Öffnungszeiten

Regelmäßige Öffnungszeiten ab
dem 11. Mai bis Ende Oktober:

Dienstag und Sonntag jeweils 14 - 18 Uhr

Gerne können Sie auch individuelle Termine
(Führungen für angemeldete Gruppen) mit uns
vereinbaren.

